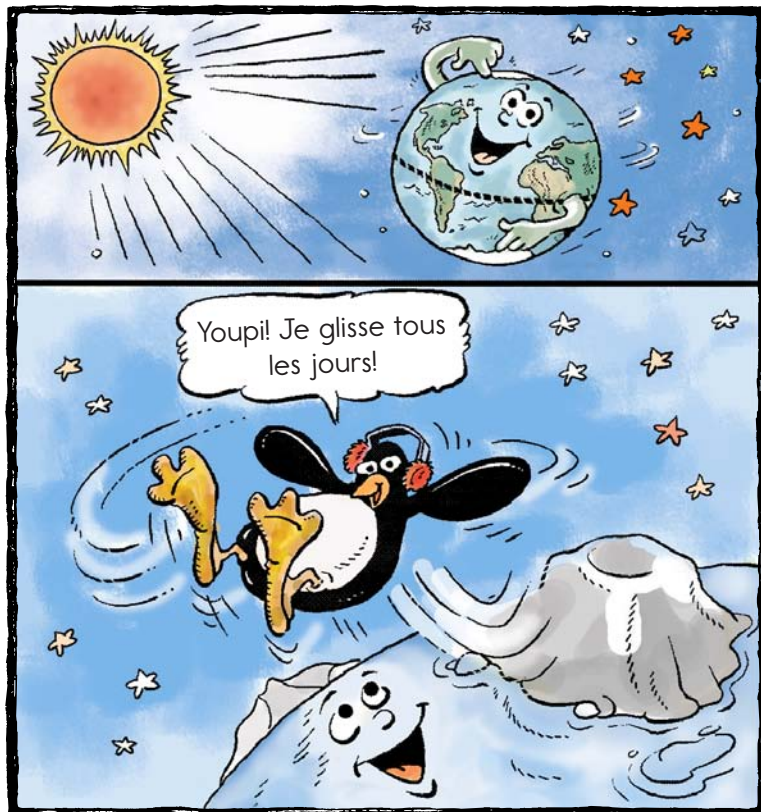


Présentation de la planète Terre

Un livre de lecture de Reading A-Z, Niveau L
Nombre de mots : 665

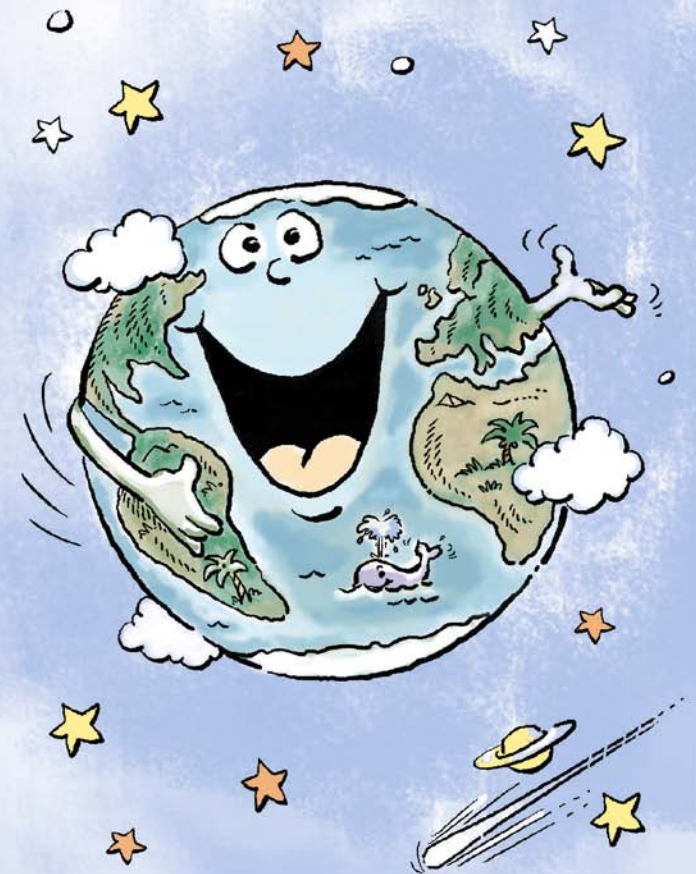


**Reading a-z**

Visite www.readinga-z.com
pour des milliers de livres et de matériels.

LECTURE • L

Présentation de la planète Terre



Texte de Celeste Fraser • Illustrations de Len Epstein

www.readinga-z.com

Présentation de la planète Terre



Texte de Celeste Fraser
Illustrations de Len Epstein

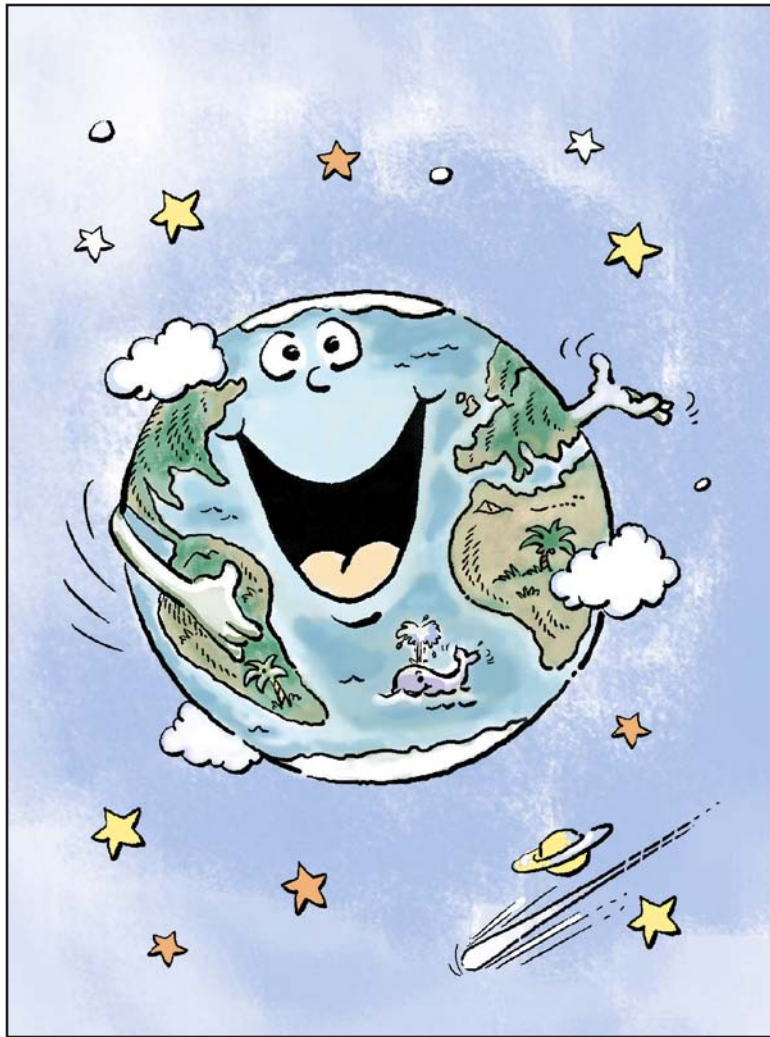
www.readinga-z.com

Présentation de la planète Terre
(Introducing Planet Earth)
Niveau de lecture L
© Learning A-Z
Texte de Celeste Fraser
Illustrations de Len Epstein
Traduction française de Julie Châteauvert

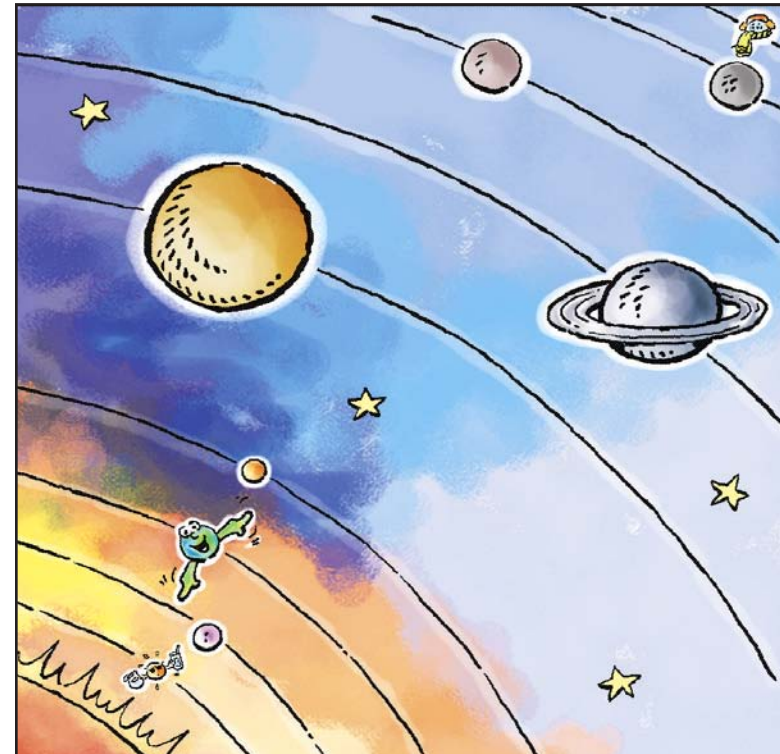
Tous droits réservés.

www.readinga-z.com

Permetts-moi de me présenter. Je suis la planète Terre. Je suis la planète la plus chanceuse de notre système solaire. Je favorise la vie!



Regarde Mercure, qui se trouve si proche du Soleil. Il y fait chaud, chaud, chaud. Même un de mes rats du désert ne pourrait pas vivre dans une telle chaleur!



Pluton, la planète naine et froide, se trouve tellement loin du Soleil. Brrrr. Est-ce que tu aimerais être une planète gelée comme un Popsicle? Pas moi.

J'ai tout ce dont la vie a besoin : de la terre, de l'eau, de l'air et de l'énergie du Soleil.

J'ai quatre océans et sept énormes morceaux de terre appelés des **continents**. Sur la terre, j'ai même des lacs et des rivières remplis d'eau douce dont les plantes et les animaux ont besoin.



Je tourne comme une toupie afin que tous les êtres vivants puissent connaître le jour et la nuit. Les gens appellent cela la rotation.

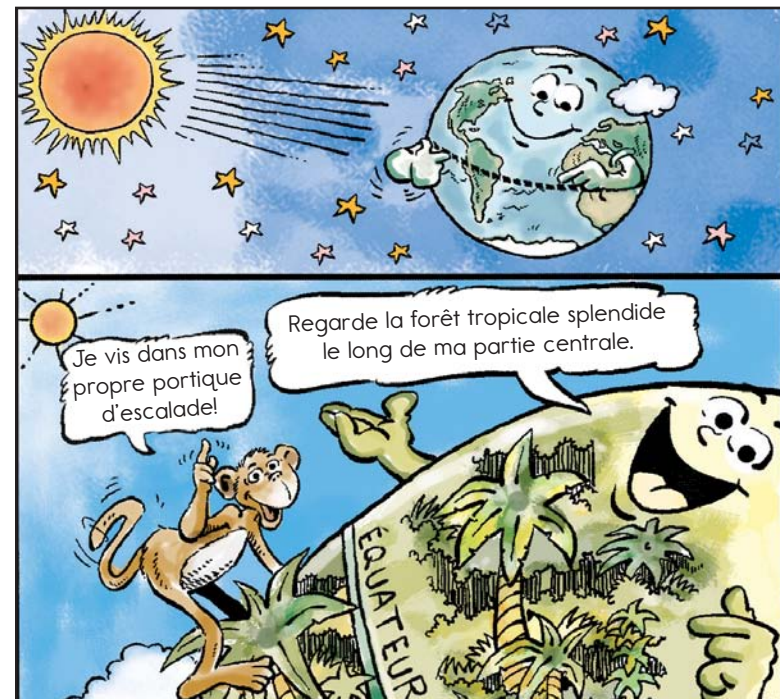
Essaie cela!

Tu veux voir ce qui crée le jour et la nuit? Va chercher une lampe de poche et un(e) ami(e) qui jouera le rôle du Soleil. Toi, tu seras la Terre. La Terre tourne lentement. C'est le jour du côté de ton corps qui fait face au Soleil! C'est la nuit du côté de ton corps qui est éloigné du Soleil.



Parce que je suis ronde comme une balle, le Soleil me frappe de façon inégale. Par conséquent, certaines parties de moi-même sont chaudes et d'autres parties de moi-même sont froides.

C'est mon gros ventre qui reçoit le plus de lumière directe du Soleil, il fait donc plus chaud le long de ma ceinture. Cette région s'appelle l'équateur.



Mon **pôle Sud** et mon **pôle Nord** reçoivent le moins de lumière directe du Soleil. Les rayons du Soleil sont plus faibles ici qu'au niveau de mon équateur. Ces régions sont les plus froides.

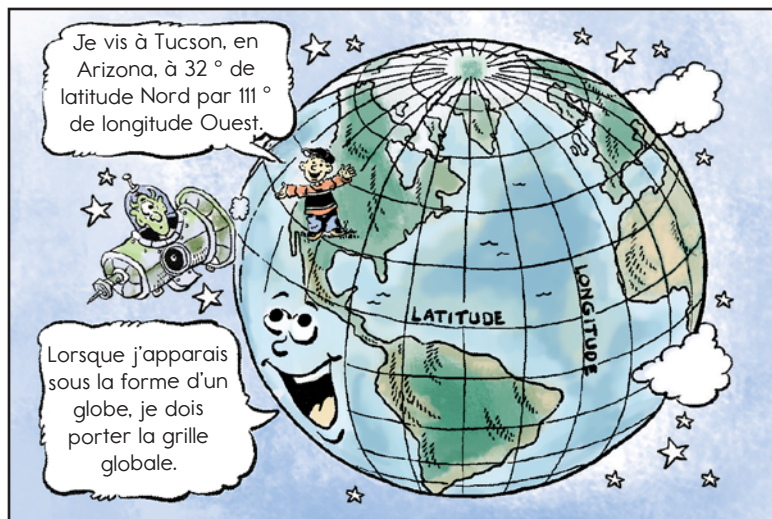


Qu'il fasse chaud, froid ou entre les deux, des créatures vivent partout sur moi.



Des gens vivent sur tous mes continents; quelques-uns vivent même autour du pôle Sud dans l'**Antarctique**. La plupart des gens vivent dans les régions plus **tempérées** où ils peuvent construire des maisons et cultiver la terre.

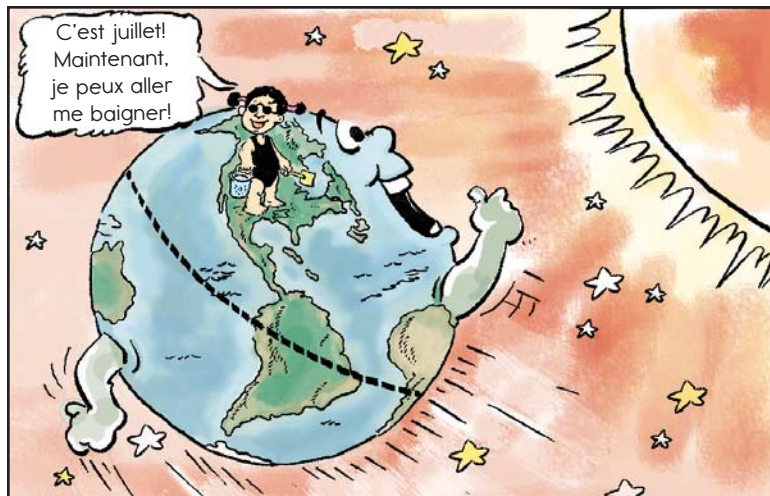
Les gens voyagent partout sur ma planète. Autrefois, des gens se sont perdus en naviguant sur les océans. Ils avaient besoin d'une façon d'identifier leur emplacement. Ils ont donc inventé une grille globale ou des lignes qui se croisent pour former des points n'importe où sur la Terre. Les lignes qui vont du Nord au Sud sont des lignes de **longitude**. Les lignes qui vont de l'Est vers l'Ouest sont des lignes de **latitude**. Cette grille permet aux gens de déterminer où ils se trouvent.



Oh, j'ai presque oublié. Je suis aussi **inclinée**. Pendant que je me déplace autour du Soleil durant mon long voyage d'un an, je demeure inclinée. Parfois je suis inclinée vers le Soleil et parfois je suis inclinée du côté opposé au Soleil.

Mon inclinaison crée les saisons. En janvier, ma moitié supérieure, ou la moitié Nord, est inclinée du côté opposé au Soleil. C'est l'hiver et les enfants de la moitié Nord vont glisser. En même temps, la moitié Sud pointe vers le Soleil. C'est l'été dans cet endroit.





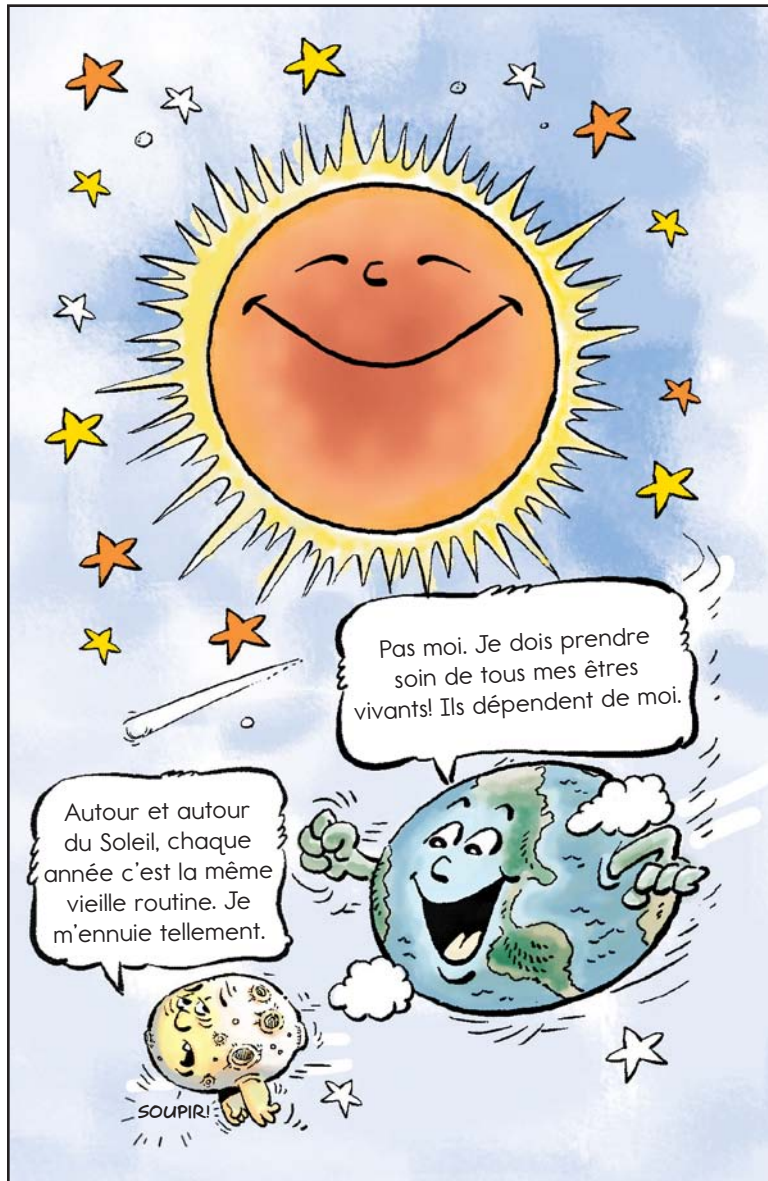
Lorsque je me trouve à mi-chemin autour du Soleil et que c'est le mois de juillet, je suis toujours inclinée. Mais cette fois-ci, ma moitié Nord est inclinée vers le Soleil et c'est l'été. Ma moitié Sud pointe du côté opposé au Soleil et c'est l'hiver à cet endroit.

Je suis une planète juste. Je donne à chacune de mes moitiés des saisons et des quantités égales de lumière du Soleil. Ils les reçoivent simplement à des moments différents de l'année.



Je fais une promesse à toutes mes créatures sur la Terre. Je vais faire un tour sur moi-même toutes les 24 heures pour vous donner le jour et la nuit. Je vais demeurer inclinée pour vous donner les saisons. Je vais voyager autour du Soleil une fois par année. Et je vais faire toutes ces choses pendant des milliards d'années à venir.

Je suis une planète en laquelle vous pouvez avoir confiance.



Glossaire

- Antarctique** (n. m.) continent couvert de glace près du pôle Sud (p. 10)
- (le) **continent** (n.) grandes divisions du sol sur la Terre, y compris l'Afrique, l'Amérique du Sud, l'Asie, l'Europe, l'Amérique du Nord, l'Australie et l'Antarctique (p. 5)
- équateur** (n. m.) ligne imaginaire qui encercle la Terre à mi-chemin entre le pôle Nord et le pôle Sud (p. 8)
- incliné** (adj.) penché, qui n'est pas droit (p. 12)
- (la) **latitude** (n.) distance en degrés au Nord ou au Sud de l'équateur (p. 11)
- (la) **longitude** (n.) distance en degrés à l'Est ou à l'Ouest d'une ligne imaginaire allant du Nord vers le Sud en passant par Greenwich, en Angleterre (p. 11)
- (le) **pôle Sud**, **pôle Nord** (n.) les points les plus éloignés au Nord et au Sud de la Terre le long de son axe (p. 9)
- tempéré** (adj.) ni chaud, ni froid en parlant d'un climat (p. 10)