

# Le cycle de vie des insectes

Un livre de lecture de Reading A-Z, Niveau L  
Nombre de mots : 805



Reading a-z

Visitez [www.readinga-z.com](http://www.readinga-z.com)  
pour des ressources supplémentaires.

LECTURE • L

# Le cycle de vie des insectes



Texte de Chuck Garofano

[www.readinga-z.com](http://www.readinga-z.com)

# Le cycle de vie des insectes



Texte de Chuck Garofano

[www.readinga-z.com](http://www.readinga-z.com)

## Citations des photos :

Couverture, couverture arrière, pages 3, 4, 7, 13, 15 (haut de la page) : © Brand X Pictures; page titre, page 11 : © Kenneth Keifer / 123RF; page 5 : © Eric Isselée / Dreamstime.com; page 6 : © Mike Abbey / Visuals Unlimited, Inc.; page 8 : © Richard Williams / 123RF; page 9 : © Oxford Scientific / Peter Arnold; page 10 : © Anthony Bannister / Gallo Images / Corbis; page 12 : © Dennis Johnson; Papillo / Corbis; page 14 : © 123RF; page 15 (bas de la page) : © ArtToday

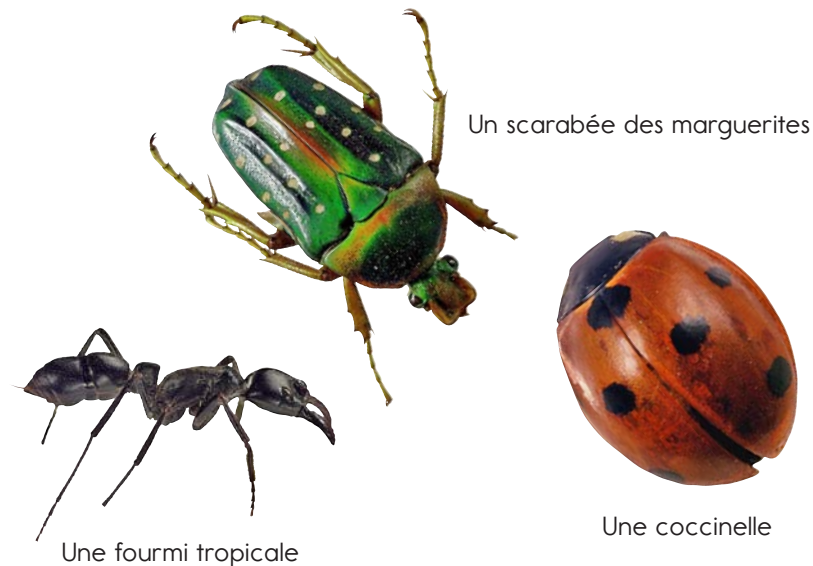
Le cycle de vie des insectes  
(Insect Life Cycle)  
Niveau de lecture L  
© Learning A-Z  
Texte de Chuck Garofano  
Traduction française de Julie Châteauvert

Tous droits réservés.

[www.readinga-z.com](http://www.readinga-z.com)

## Table des matières

Introduction . . . . .	4
Qu'est-ce que les insectes? . . . . .	6
L'œuf . . . . .	8
La larve . . . . .	10
La chrysalide . . . . .	12
L'insecte adulte . . . . .	13
La nymphe . . . . .	14
Index . . . . .	16



## Introduction

Lorsque tu es né(e), la forme de ton corps était à peu près la même que maintenant. Ton corps était plus petit, bien sûr, mais tu avais une tête, des jambes, des bras et un torse. Lorsque tu seras grand(e), la forme de ton corps sera à peu près la même.

Mais certains petits des animaux ne ressemblent en rien à l'animal adulte qu'ils deviendront.

Ces animaux ont un cycle de vie différent. Un cycle de vie est une série de changements qu'un animal subit au cours de sa vie. Les insectes ont un cycle de vie fascinant. Certains insectes ont un cycle de vie qui comprend quatre phases. L'insecte vit sous la forme d'un œuf, d'une larve, d'une chrysalide et d'un insecte adulte. D'autres insectes ont un cycle de vie qui comprend trois phases. L'insecte naît sous la forme d'un œuf, éclot pour devenir une nymphe et se transforme en un insecte adulte.



Insecte brindille

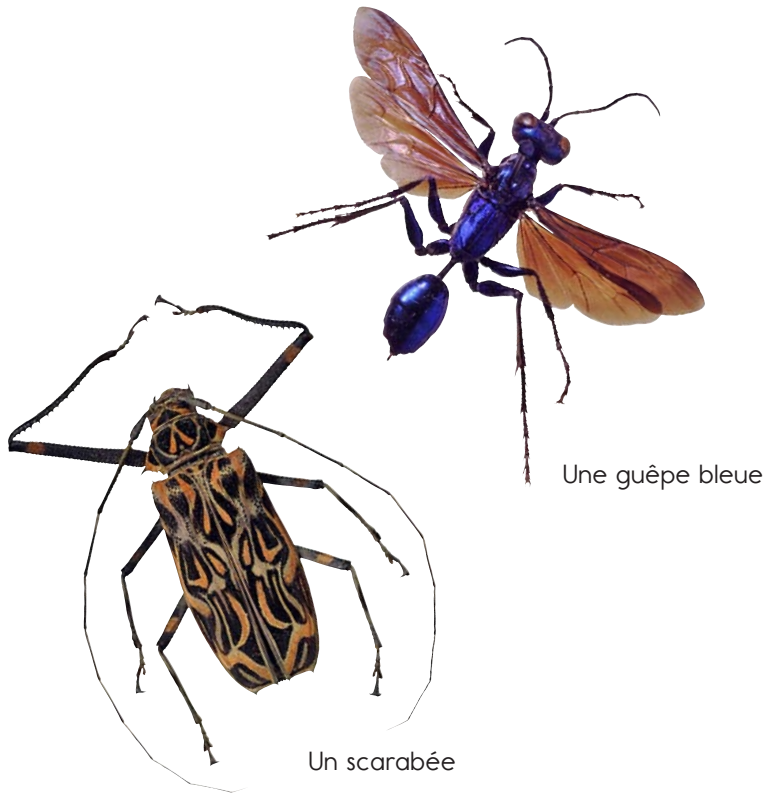
## Qu'est-ce que les insectes?

Il y a plus de 800 000 différentes sortes d'insectes. Cela inclut les papillons et les perce-oreilles, les mouches et les moustiques, les grillons et les guêpes. Bien qu'ils se présentent sous presque toutes les formes, la plupart des insectes partagent quelques caractéristiques.



Une puce





Une guêpe bleue

Un scarabée

Tous les insectes ont six pattes. Leur corps est divisé en trois parties. La plupart des insectes ont des ailes et peuvent voler. Le squelette de la plupart des insectes se trouve à l'extérieur de leur corps et forme une coquille dure. Tous les insectes commencent leur vie dans un œuf.



Œufs d'un papillon de nuit sur une feuille

### L'œuf

Tu peux trouver des œufs d'insectes un peu partout si tu sais où regarder. La plupart des insectes pondent leurs œufs près de la nourriture qu'ils aiment manger. Les papillons de nuits et les papillons pondent leurs œufs sous des feuilles. Les bousiers pondent leurs œufs dans le crotin des animaux. Plusieurs mouches pondent leurs œufs sur de la viande. Certains insectes pondent même leurs œufs sur d'autres animaux.

Plusieurs insectes emballent leurs œufs pour les protéger. Un insecte place de la mousse autour de ses œufs. Tu as peut-être vu ce crachat de l'aphrophore dans les hautes herbes. Plusieurs insectes pondent leurs œufs dans les piscines, les étangs ou les ruisseaux. D'autres pondent leurs œufs dans le sol. Rarement, il arrive que la femelle garde les œufs à l'intérieur de son corps. Les œufs éclosent et les jeunes naissent vivants.



Une mouche à fruit en train de pondre des œufs

## La larve

La plupart des œufs éclosent sous la forme de vers que l'on appelle des larves. Les chenilles, les vers et les asticots sont des larves. Ils ont un long corps et plusieurs pattes. Presque toutes les larves sont des machines à dévorer. Une larve peut manger plus que le poids de son propre corps dans une journée.



Des larves de papillons de nuit venant tout juste d'éclore sur une feuille



La larve d'un porte-queue noir

Plusieurs larves peuvent détruire des récoltes. Certaines larves sucent la sève de la racine des cultures. D'autres dévorent les feuilles. D'autres mangent les fruits ou les légumes. Les larves des scarabées peuvent affaiblir et tuer des arbres. Certaines larves de papillons de nuit mangent les vêtements en laine. D'un autre côté, le ver à soie, la larve d'un papillon de nuit, produit le fil de soie.

## La chrysalide

Une fois que la larve a terminé sa croissance, elle doit changer complètement de forme. Et elle doit se protéger pendant cette transformation. Plusieurs larves tissent des cocons à partir de fils de soie ou produisent une coquille dure. La chrysalide ne mange pas et ne bouge pas beaucoup. Mais à l'intérieur, l'insecte est très occupé à changer de forme. Ce changement s'appelle la métamorphose.



La chrysalide d'un porte-queue noir



## L'insecte adulte

Une fois la métamorphose terminée, la chrysalide éclot en un insecte adulte. L'insecte adulte a six pattes et un corps en trois parties. Plusieurs larves qui vivent dans l'eau vont éclore en un insecte adulte qui vit sur la terre. La larve qui vit sous le sol va éclore au-dessus du sol.



Un papillon de nuit appelé la comète

Les insectes adultes vont trouver un(e) partenaire et les femelles vont pondre des œufs. Parfois, c'est la seule chose que les insectes adultes font. Les éphémères adultes ne vivent qu'un seul jour. La plupart des insectes ont une longue vie d'adulte. Ils mangent, volent, chassent et travaillent.



La nymphe d'une punaise des bois

## La nymphe

Dans le cycle de vie comprenant trois phases, les œufs n'éclosent pas sous forme de larves. Ils éclosent sous forme de nymphes qui ressemblent à l'insecte adulte en miniature. Certaines nymphes n'ont pas des ailes complètes. D'autres, comme la nymphe de la libellule, peuvent vivre sous l'eau.



Les nymphes ne se transforment pas en chrysalides. Elles perdent plutôt leur peau, ou muent, en grandissant. Chaque fois qu'elles muent, elles ressemblent davantage à l'insecte adulte. Lentement, la nymphe se transforme en un insecte adulte.



Une libellule adulte

La mue de la nymphe d'une libellule

## Index

adulte, 4, 5, 13-15

chrysalide, 5, 12, 13, 15

cocon, 12

cycle de vie, 5

cycle de vie à quatre phases, 5

cycle de vie à trois phases, 5, 14

métamorphose, 12, 13

larve, 5, 10-14

œuf, 5, 7-10, 13, 14